

**Ответы на практическое задание по технологии моделирования
деталей швейных изделий для жюри**


**Всероссийская олимпиада школьников по технологии
номинация «Культура дома, дизайн и технологии»
Муниципальный этап
9 класс**

Практическое задание по технологии моделирования деталей швейных изделий

Моделирование плечевого изделия - платья

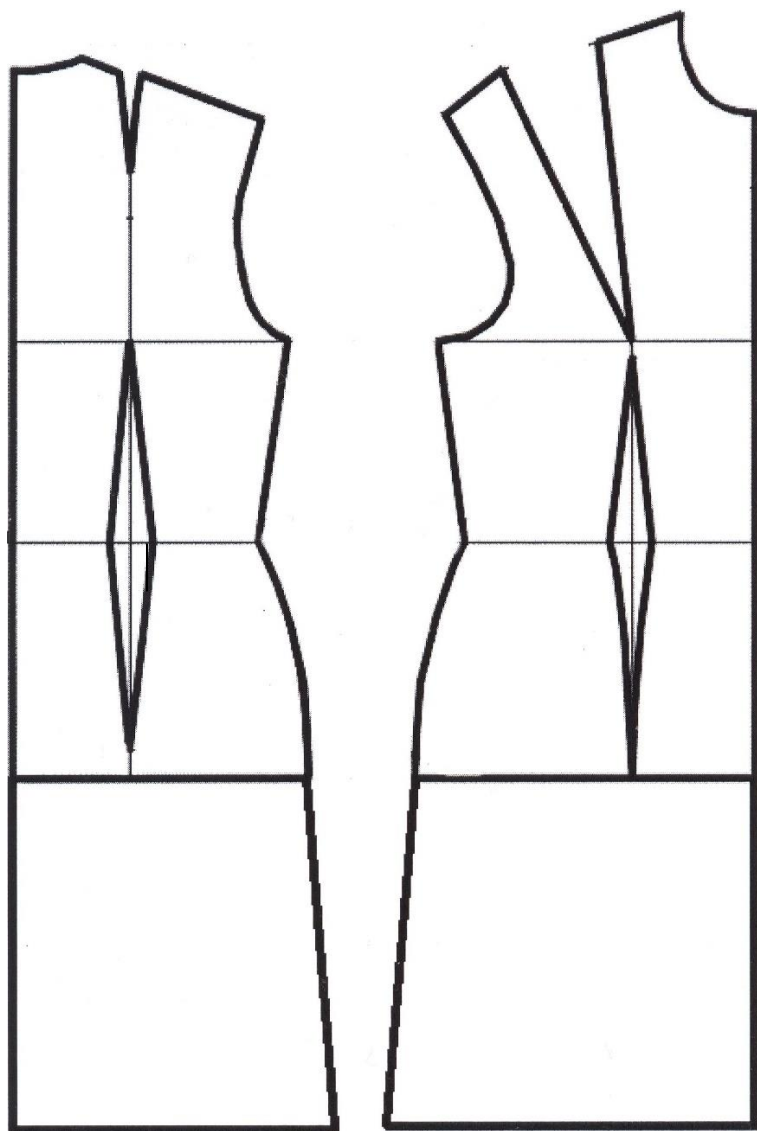
Задание:

1. Внимательно прочитайте описание модели и рассмотрите эскиз.
2. Найдите различия с базовой конструкцией.
3. В соответствии с эскизом нанесите новые фасонные линии, начертите недостающие детали и обозначьте ваши действия по моделированию на чертеже основы. Используйте для этого стрелки, значки, слова, список и т.д.
4. Перенесите линии фасона на шаблон из цветной бумаги.
5. Изготовьте из цветной бумаги детали выкройки для раскладки на ткани.
6. Аккуратно наклейте детали выкройки.
7. Нанесите на детали выкройки необходимые надписи для раскроя.

| Эскиз | Описание модели |
|---|--|
|  | <p>Платье из тонкой струящейся ткани А-силуэта без рукавов, с фигурной разноуровневой линией низа. Нагрудная вытачка переведена в линию проймы. V-образный вырез горловины на полочке. Платье по полочке и спинке расширено к низу от линии груди. Горловина и пройма обработаны подкройной обтачкой. В среднем шве спинки потайная застёжка-молния, вытачка из линии плеча.</p> |

Код _____

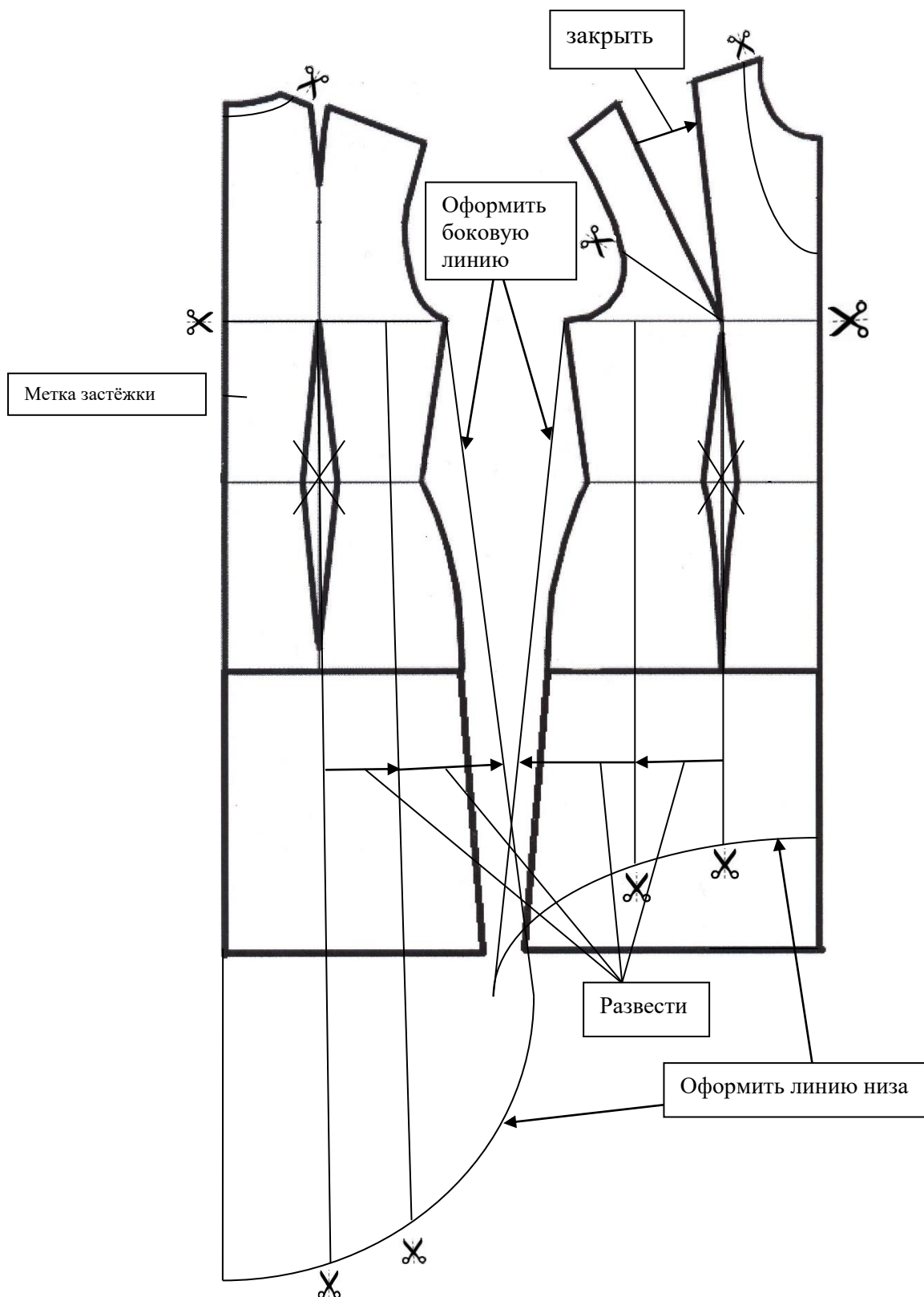
Базовый чертеж основы платья для моделирования
(цветной лист бумаги)



Код _____

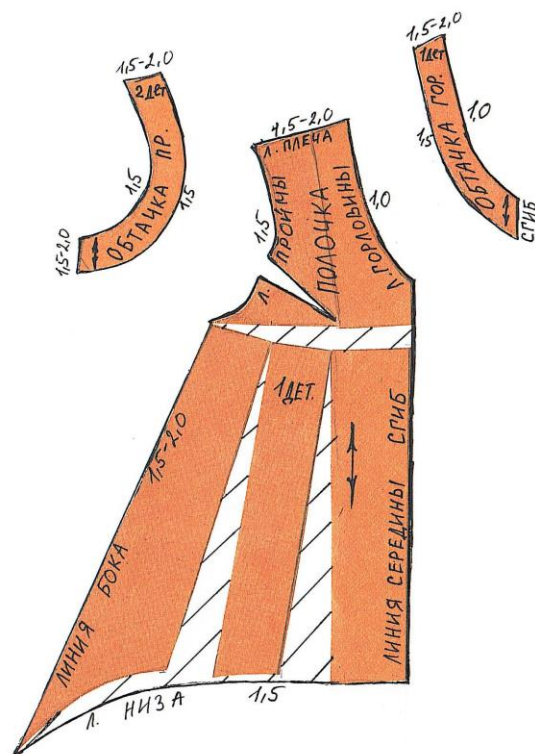
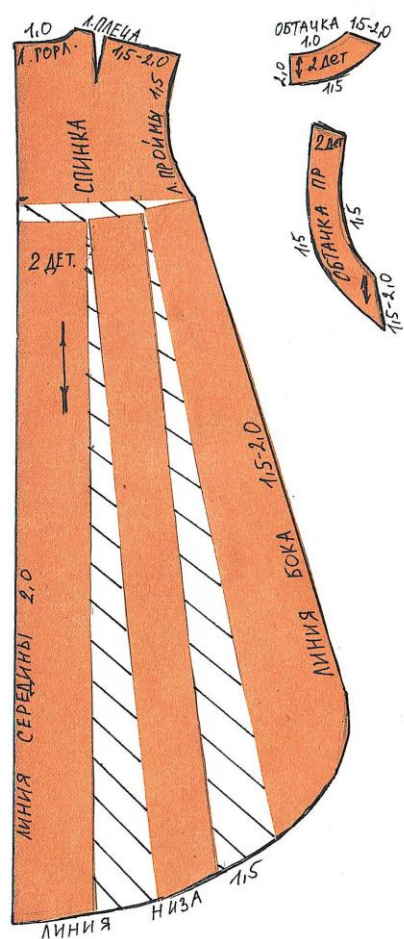
**Контроль практического задания
«Моделирование платья»**

Нанесение линий фасона и необходимых надписей на чертеж основы платья



Код _____

Результат моделирования (далее приклеить готовые выкройки модели)



Код _____

Карта пооперационного контроля

| № п/п | Критерии оценивания | Баллы | Баллы по факту |
|----------|---|-----------|-------------------|
| | Нанесение новых линий фасона и надписей на чертеже основы плечевого изделия | 9 | |
| 1 | Наличие отметки закрытия вытачек | 1 | |
| 2 | Оформление линий горловины | 1 | |
| 3 | Оформление линий расширения платья | 2 | |
| 4 | Оформление линий низа платья | 2 | |
| 5 | Наличие метки по средней линии спинки для застежки | 1 | |
| 6 | Наличие линии переноса вытачки | 2 | |
| | Подготовка выкроек платья к раскрою | 11 | |
| 7 | Выполнение полного комплекта основных и дополнительных деталей, соответствие их форме | 2 | |
| 8 | Название деталей | 1 | |
| 9 | Количество деталей | 1 | |
| 10 | Направление долевой нити на деталях | 2 | |
| 11 | Сгибы тканей, линии середины деталей | 1 | |
| 12 | Припуски на обработку каждого среза | 2 | |
| 13 | Наличие метки местоположения застежки | 1 | |
| 14 | Аккуратность выполнения моделирования | 1 | |
| | ИТОГО | 20 | |